

# Diamond Suspension



- ① Polishing 작업에 적합한 연마재.
- ② 신속한 연마로 조직 관찰 및 조직 밀림 방지
- ③ 모든 재료에 대한 우수한 결과 보장

## Water Based + GreenLube



- 수용성이며, 용매 99% 물로 구성된 친환경적 제품
- 240ml, 480ml, 3.8L 로 다양한 크기 구성
- GreenLube를 이용하여 Polishing 효과 최대화 (마찰 감소 및 연마천 수명 연장의 효과)

## Glycol Based + GreenLube Or RedLube



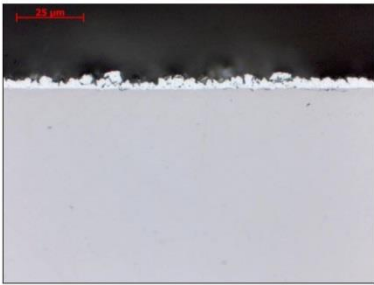
- 수용성이며, 항상된 냉각특성을 갖는 Glycol Base에 혼합.
- 480ml, 960ml, 3.8L 로 다양한 크기 구성
- GreendLube 또는 RedLube를 이용하여 Polishing 효과 최대화 (마찰 감소 및 연마천 수명 연장의 효과)

# Alcohol Based + PurPleLube

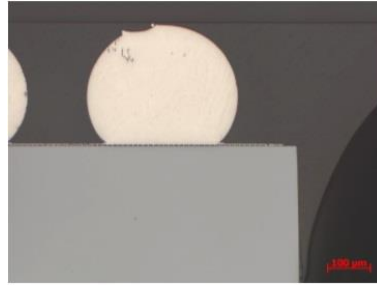


- 100% 다결정 다이아몬드로 구성, 물에 민감한 재료 연마에 적합.
- 480ml, 3.8L 크기로 구성
- Alcohol Base 전용 윤활제인 PurpleLube를 이용하여 Polishing

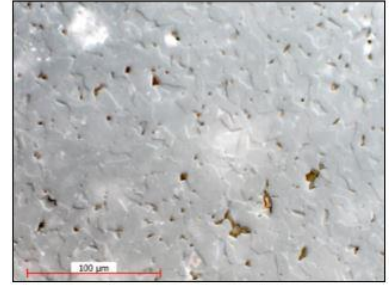
❖ 적은 양으로도 연마 효율이 높은 Diamond Suspension!!  
 재료에 적합한 Diamond Suspension&Lubricants 추천!  
 샘플 제공 가능하오니 문의하시기 바랍니다.



Alcohol Base  
Diamond Suspension 사용  
-아연 도금 강판 Polishing



Water Or Glycol Base  
Diamond Suspension 사용  
-슬더볼 관찰용 Polishing



Water Or Glycol Base  
Diamond Suspension 사용  
-Al<sub>2</sub>O<sub>3</sub> 관찰용 Polishing

**EVENT!**

문의사항이나 구매 관련 등 **최신** 주시면 **샘플** 아낌없이 제공해드려요!!!!!!

※ 더 자세한 자료 및 견적서가 필요하신 분은 아래의 연락처로 문의 주시면 친절히 대응해 드리도록 하겠습니다. 감사합니다.



**CHINWOO TECH**

**SAMPLE PREP. CENTER**

경기도 성남시 중원구 상대원동 선택시티 1차 507호

Tel : 031-777-1277 / Fax : 031-777-1288

E-mail : aht@chinwoo.co.kr Web site : <http://www.chinwoo.co.kr>

시편준비에 어려움을 겪고 계신 고객 분들을 지원 हे드리기 위해 시편제조기술센터(OPEN LAB.) 을 운영하고, 매월 정기교육을 실시하고 있사오니 언제든지 주저 마시고 활용해 주시기 바랍니다.