

# 시 포장재 분석

1. 시 포장재의 단면 관찰 목적 -> 각 Layer 의 두께 확인
2. 두께가 얇은 샘플의 전처리 레시피 제공



## 1. 샘플 채취 Cutting



사용장비

CutB Band Saw

사용소모품

#170 CBN Band



## 2. Mounting – Cold Mounting /Hot Mounting



사용장비

VacuPrep™ Epoxy Impregnation System

사용소모품

Mounting Cup, 2-Part, 1.25" Diameter  
EpoxySet Resin, 128 oz.  
EpoxySet Hardener, 16 oz.



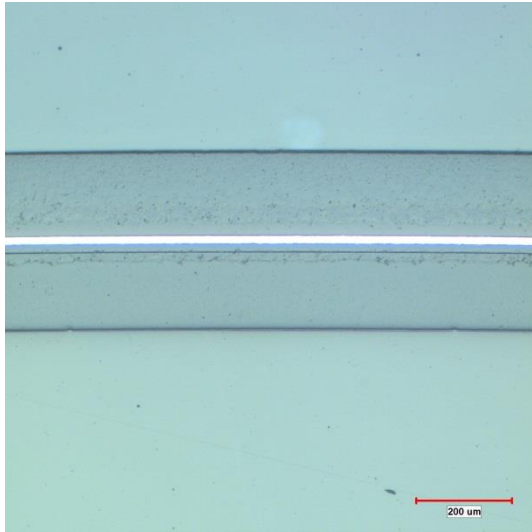
## 3. Grinding/Polishing – Auto Polisher

Step	Grinding				Polishing	
	1	2	3	4	5	5
Abrasive	320Grit (P-400)	600Grit (P-1200)	800Grit (P-2400)	1200Grit (P-4000)	3 $\mu$ m	0.05 $\mu$ m
Type	SiC	SiC	SiC	SiC	Diamond	FinalPrep Alumina
Carrier	Abrasive Disc	Abrasive Disc	Abrasive Disc	Abrasive Disc	Suspension	Solution
Polishing Cloth	-	-	-	-	White Label	Chem-Pol
Coolant	Water	Water	Water	Water	-	-
Platen Speed(RPM) / Direction	120 /Comp	120 /Comp	120 /Comp	120 /Comp	120 / Contra	120 / Contra
Sample Speed (RPM)	100	100	100	100	100	100
Force (lbF)	3	3	3	3	3	3
Time (min)	Until Flat	2'00"	2'30"	3'00"	3'00"	5'00"

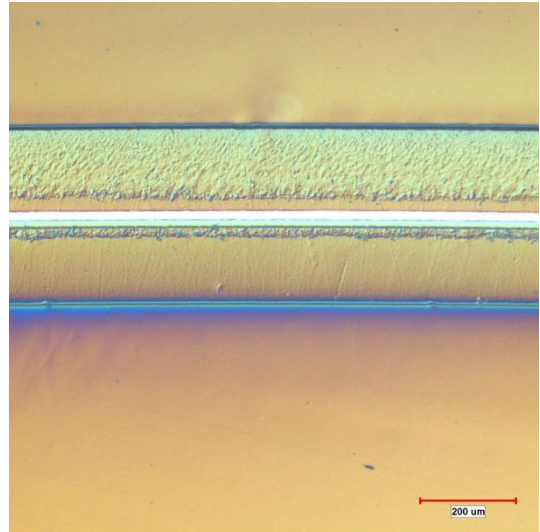
얇은 샘플의 경우, 하중이 높아지면 단면이 밀릴수도 있으니, 적당한 하중을 유지해주는게 Poiint!



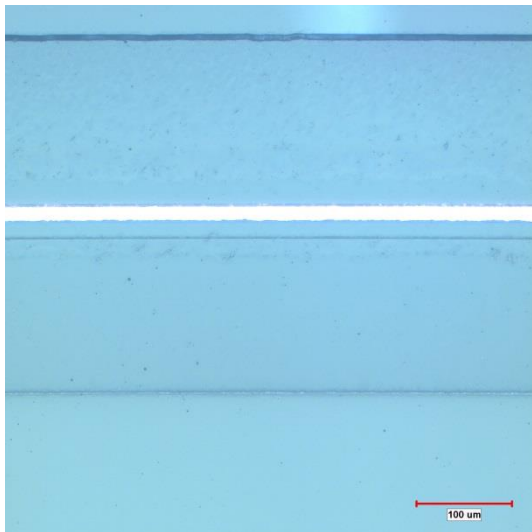
## 4. 분석 결과



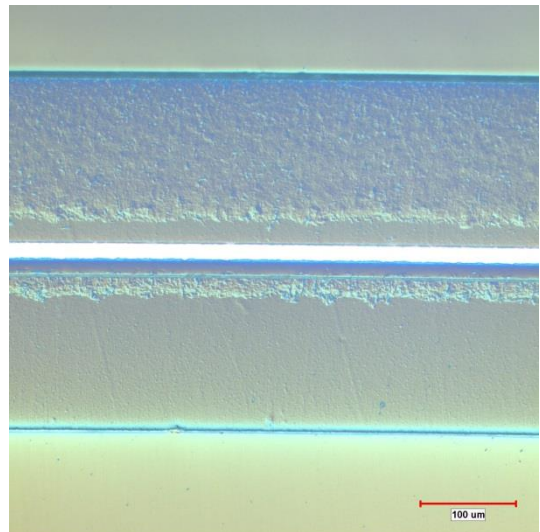
x100



x100 - DIC



x200



x200 - DIC



### Tip!!

얇은 샘플 (필름, AI 호일 등) 의 경우, 샘플과 Mold가 뜨지 않도록 충분한 세척과 적합한 Mounting 제품을 선택해야 합니다.



**CHINWOO TECH**  
**SAMPLE PREP. CENTER**

경기도 성남시 중원구 상대원동 선택시티 1차 507호  
Tel : 031-777-1277 / Fax : 031-777-1288  
E-mail : aht@chinwoo.co.kr\_Web site :http://www.chinwoo.co.kr

시편준비에 어려움을 겪고 계신 고객 분들을 지원 हे드리기 위해 시편제조기술센터(OPEN LAB.) 을 운영하고, 매일 정기교육을 실시하고 있사오니 언제든지 주저 마시고 활용해 주시기 바랍니다.