



(주)진우테크

Glass 시편 전처리

목적: 단면 관찰

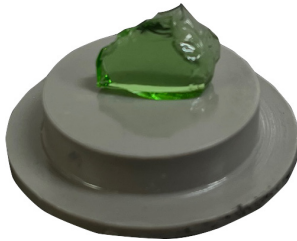
주요 기술

시편에 적합한 전처리 방법 선택

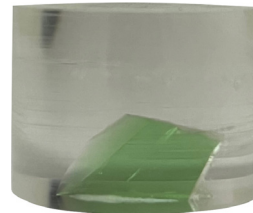


샘플 이미지 (Glass)

1. Cold Mounting



마운팅 전



마운팅 후



EpoxySet Resin / Hardener



VacuPrep™ Epoxy Impregnation System

- * Glass와 같은 취성이 있는 재료의 경우 충격을 받으면 깨지기 쉬운 특성을 가지고 있어 EpoxySet Resin / Hardener를 이용하여 Mounting 진행, 압력을 이용하는 Hot Mounting보다는 Cold Mounting으로 진행하는 것을 추천한다.
- * VacuPrep™ 진공 상태에서 공기를 외부로 배출시켜 주는 장치로 샘플과 Epoxy의 결합성을 향상시키고 투명성을 높여준다.



(주)진우테크

Glass 시편 전처리

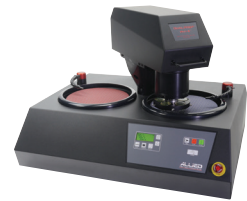
2. Grinding/Polishing - Auto Polisher

Step	Grinding		Polishing	
	1	2	3	4
Abrasive	600Grit (P-1200)	800Grit (P-2400)	3 μ m	0.5 μ m
Type	SiC	SiC	Diamond	Cerium Oxide
Carrier	Abrasive Disc	Abrasive Disc	Suspension	Suspension
Polishing Cloth	-	-	DiaMat	Final A
Coolant	Water	Water	GreenLube	-
Platen Speed(RPM) / Direction	80 /Comp	80 /Comp	80 /Comp	80 /Comp
Sample Speed (RPM)	60	60	60	60
Force (lbF)	3	4	3	3
Time (min)	Until Flat	2'30"	2'00"	1'00"

주로 유리나 광학재료의 연마에 사용되며, 리드, 슬더 등 부드러운 재료의 연마에도 적합



0.5 μ m Cerium Oxide Suspension

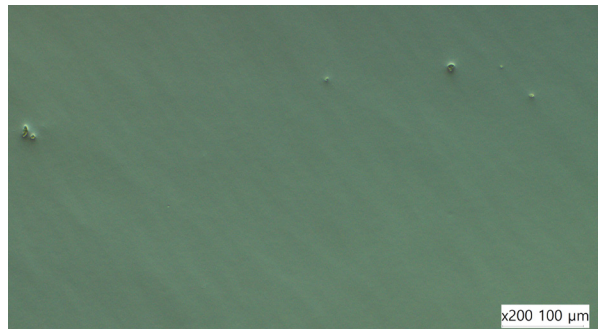


DualPrep3 PH-4 + AD-5

3. 결과



x200 - BF



x200 - C-DIC

- 깨지기 쉬운 특성의 Glass 단면 관찰을 위해 전처리 진행하기 전, 시편의 특성과 목적에 맞는 적합한 방법을 선택.
- Cold Mounting을 이용하여 시편의 충격을 최소화.
- 0.5 μ m Cerium Oxide Suspension 이용하여 분석 단계를 줄여 빠르고 효과적으로 연마 진행.

상세 기술자료, 장비 평가, 소모품 샘플 및 기술 상담이 필요하시면,
(주)진우테크 시편전처리 센터로 연락 주시기 바랍니다.

email : info@chinwoo.co.kr
전화 : 031-777-1277